

# ‘Slapende Reus’

De Kempense Heuvelrug tussen  
Kasterlee en Lichtaart

een samenwerking tussen



## De Kempense Heuvelrug kent een lange traditie in landschapstoerisme

\* spelen in het zand van de Hoge Mouw

\* klimmen op de luchtwortels van de dennen op Kabouterberg

\* vele hotels en pensions, jeugdverblijven en horeca in Kasterlee dorp, ...

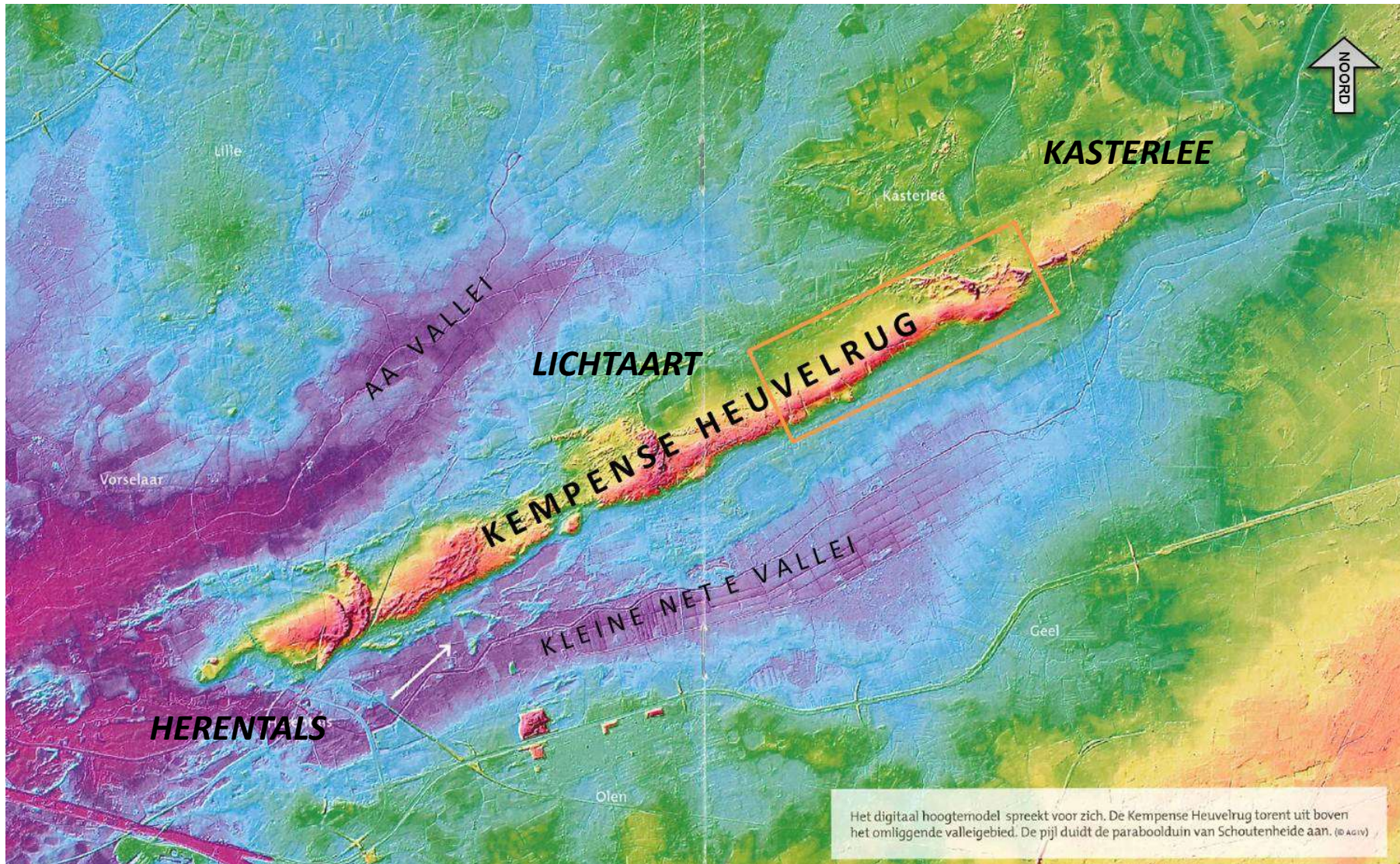


## UITDAGING:

- het toenemende toerisme in balans houden met behoud en beheer van de landschappelijke kwaliteiten
- Kempense Heuvelrug verder ontwikkelen zonder de aanwezige landschaps- en erfgoedwaarden aan te tasten
- vanuit de eigenheid en het unieke van het gebied een duurzaam toerisme promoten dat voor de komende generaties zorgt voor een unieke beleving én voor de versterking en behoud van dit bijzondere landschap

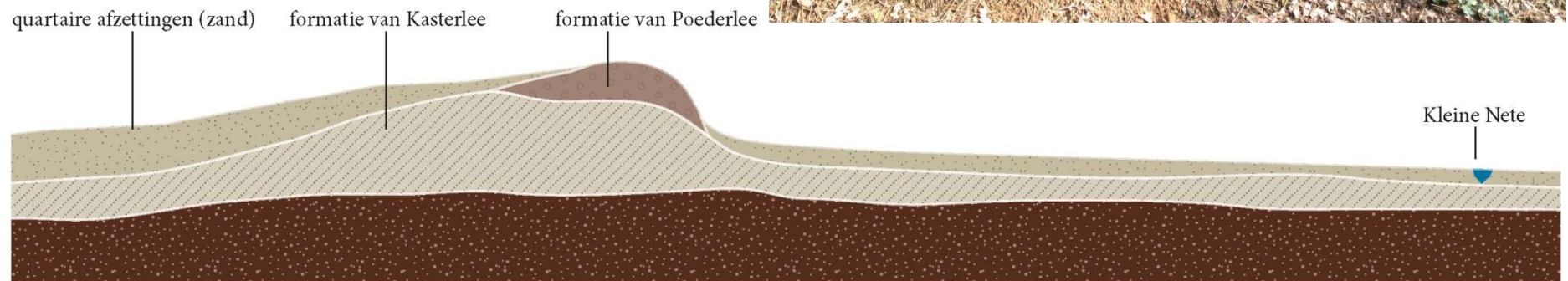


# De Kempense Heuvelrug, een bijzonder landschap in de Kempen



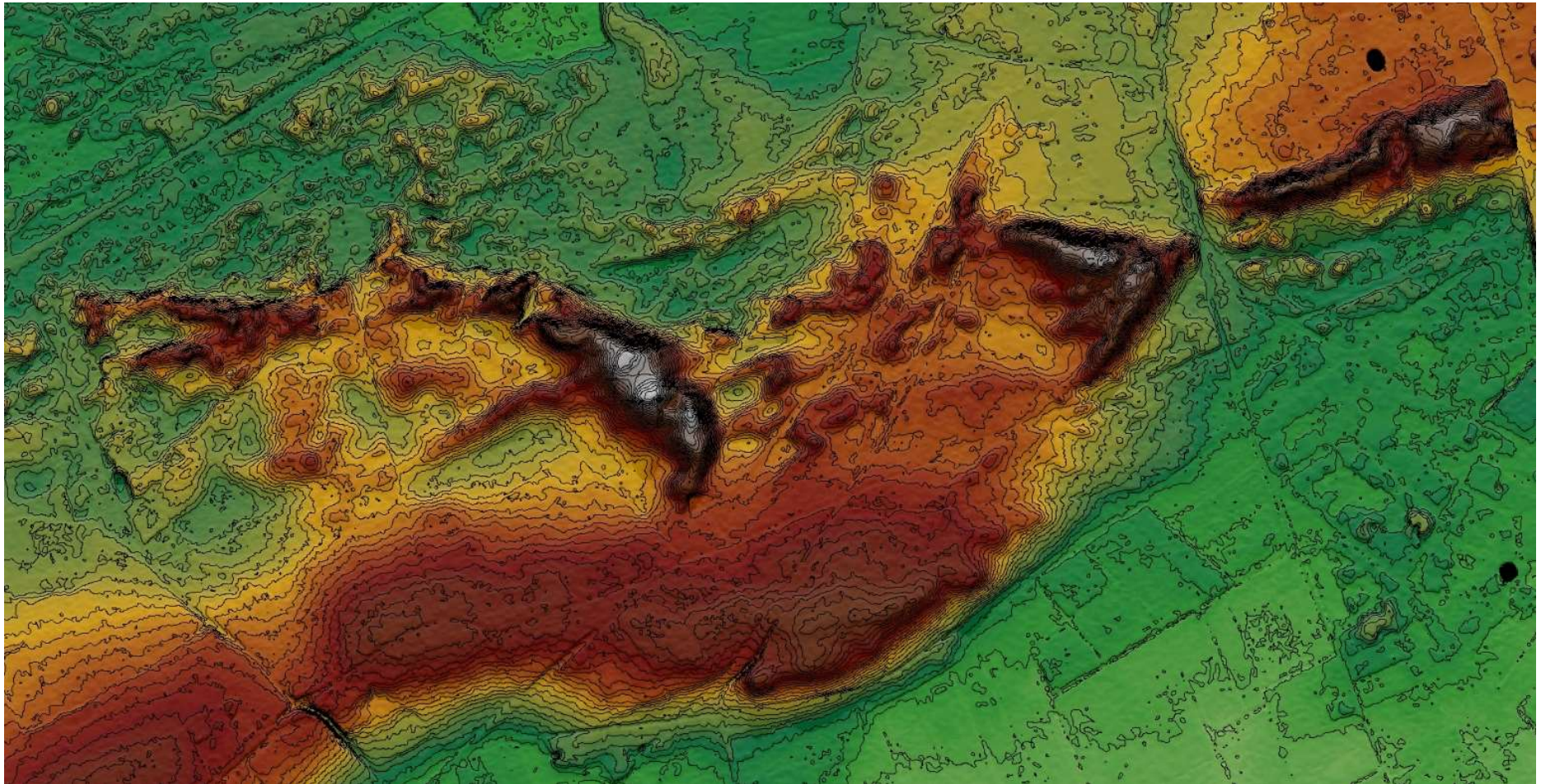


# geologie





duinen





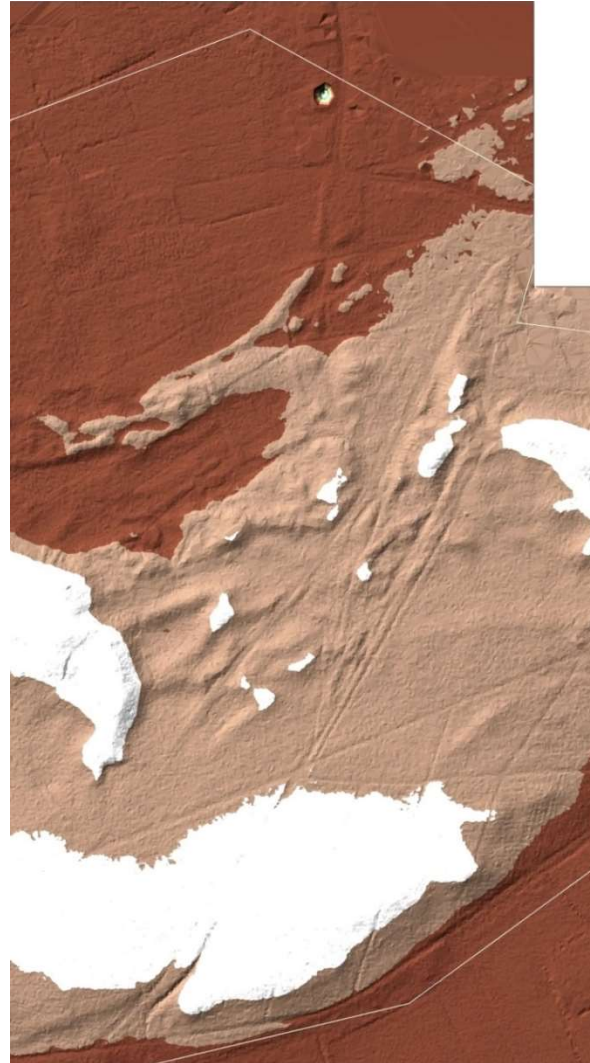
erfgoed - à Sa Majesté en de konijnenwarande





## veel sporen in het landschap

→ oude wegen zoals een lijkweg en kerkweg, karresporen, celtic fields, prehistorische begraafplaats, oude akkers, holle wegen, ...





veel verhalen en rijke mystiek

→ duivelskuilen, prehistorische begraafplaats, kabouters, lijkwegen, witte madam, vliegende zeug, heilige bomen, ...





Dit alles resulteerde in 2016 in een landschapsvisie met een toeristisch ontwikkelingsplan 'Slapende Reus' dat hierop geënt is





2017 ... tijd voor uitvoering

Met financiële steun van :

- Toerisme Vlaanderen (subsidies impulsprogramma wandelen goedgekeurd voor de periode 2017 - 2021) zet hoofdzakelijk in op realisatie van enkele toeristische producten en de ontvangstinfrastructuur (startplaatsen, onthaalbakens, fietsenparking)
- Platteland Plus (subsidies goedgekeurd voor de periode 2017-2019) zet in op landschapszorg en -inrichting en laat de bezoeker met een frisse en andere bril het landschap en zijn streek laten ontdekken,
- Eigen inbreng van de vier partners

# Huisstijl en kwaliteitskader

## DE BOUWSTENEN VAN SLAPENDE REUS

GIDS VOOR DE AMBASSADEURS VAN SLAPENDE REUS

1

DUINEN EN BOSSEN

2

(BOVEN)NATUURLIJKE VERHALEN

3

ÉÉN MET DE OMGEVING

4

EXTREMEN EN UITERSTEN

5

VERRASSEN EN ONTDEKKEN

6

FIJNZINNIGE BEELDTAAL

# Huisstijl en kwaliteitskader

3 LANDSCHAPPEN, 3 DOELGROEPEN, 4 ACTIEZONES



## **ZONE 1 EN ZONE 4 DUINGEBIED**

Duinen en dennenbos  
Zand primeert  
Sprookjesachtig en avontuurlijk  
Meer open gebieden  
Luchtwortels als blikvangers



## **ZONE 2 GEMENGD BOS**

Grote biodiversiteit  
Mysterieus en avontuurlijk  
Mix: inheems loofbos, lindebos, heide  
Markante dennen



## **ZONE 3 MOZAÏEK BOS**

Rustgevend  
Loof- en dennenbos  
Tuinen en bloemenweides  
Percelen volgens vroegere akkers



# Huisstijl en kwaliteitskader

## THEMA'S VOLGENS 2 SPOREN



### **SPOOR 1 NATUURLIJK**

Historisch  
Ecologisch  
Geologisch



### **SPOOR 2 BOVENNATUURLIJK**

Mythisch  
Verhalend  
Folkloristisch

# Huisstijl en kwaliteitskader



## NATUURLIJKE INTEGRATIE

- gaat op in de omgeving
- natuurlijke materialen: hout met ruwe afwerking zonder afwerkingslaag  
(eik voor constructies en kastanje voor afwerkingen)  
(ontschorst, gekloofd, laten vergrijzen)
- geïntegreerde materialen: cortenstaal
- natuurlijke vormen





# Huisstijl en kwaliteitskader



integreren in de vormgeving



eik - constructie  
Kastanje - afsluiting

constructies zijn  
zoveel als mogelijk  
informatiedragers



# Huisstijl en kwaliteitskader



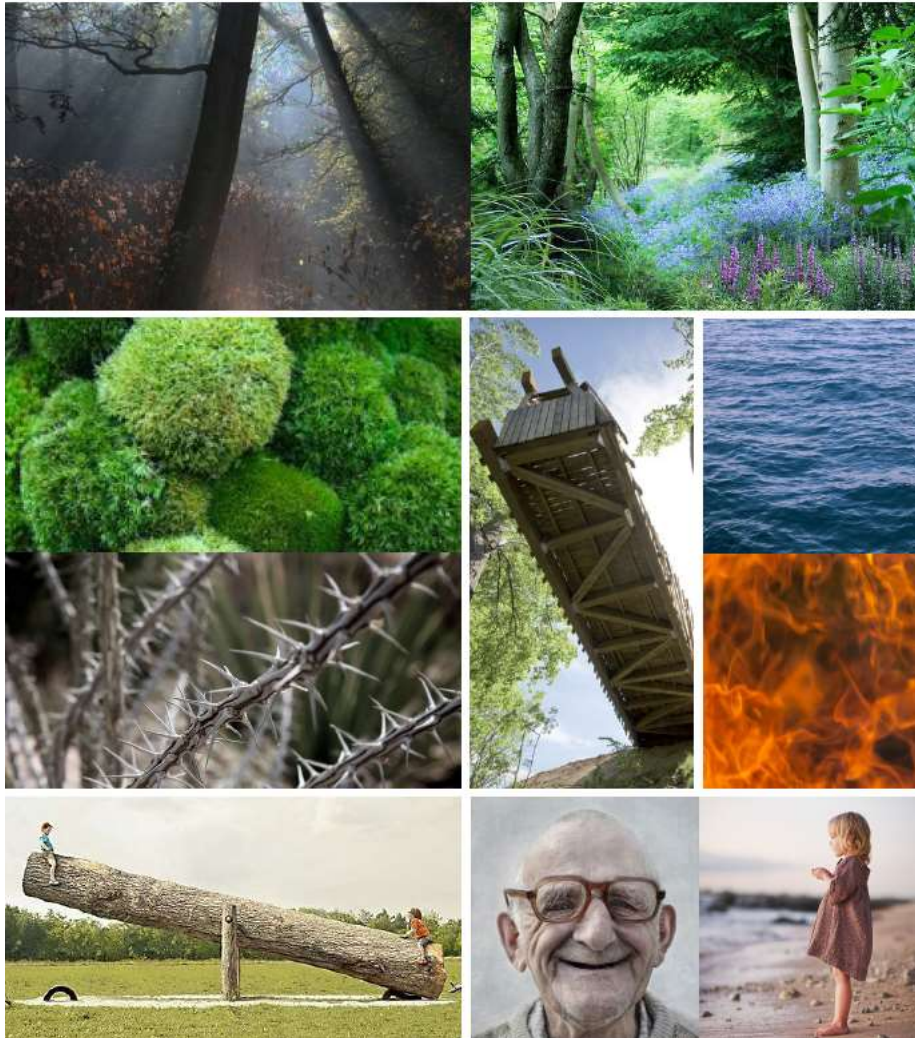
- infobord wordt gebruikt bij de startplaatsen
- informatie in het gebied wordt zoveel mogelijk verwerkt op de infrastructuur of via brochure/digitaal aangeboden





# Huisstijl en kwaliteitskader

## SPELEN MET WOORDEN EN BEELDEN



### TEGENSTELLINGEN

Grensverleggend - Rustgevend  
Natuurlijk - Bovennatuurlijk  
Bodemloos - Oppervlakkig  
Majustueus - Bescheiden  
Flinterdun - Volumineus  
Gigantisch - Minuscuul  
Reuzegroot - Piepklein  
Sneeuwwit - Pikzwart  
Vlijmscherp - Bolrond  
Maximaal - Minimaal  
Bloedheet - IJskoud  
Stokoud - Piepjong  
Stekelig - Zacht  
Vloeibaar - Vast  
Boven - Onder  
Weids - Intiem  
Licht - Duister  
Vuur - Water  
Hoog - Laag  
...

### WOORDSPELINGEN MET "REUZE"

reuze-avontuurlijk  
reuze-fijn  
reuze-lekker  
reuze-picknick  
...

# Huisstijl en kwaliteitskader



## IMPLICIET IN HET LANDSCHAP



**EIGENHEID NATUUR BLIJFT**

**GEEN ARTIFICIËLE INGREPEN**

**TE ONTDEKKEN : WIE ZOEKT DIE VIND**



# Huisstijl en kwaliteitskader

## ARTISTIEKE INGREPEN IN HET LANDSCHAP



**SUBTIEL - KLEIN DETAIL**

**VERRASSENDE VONDSTEN**



**ARTISTIEK EN POËTISCH**

## acties 2017-2021

- onthaalinfrastructuur
- toeristische producten
- kijken naar het landschap
- zitten in het landschap
- zorg voor het landschap



# ONTHAALINFRASTRUCTUUR bakens

Onthaalbakens aan  
Lichtaartseweg, Goorseweg en  
Kabouterberg

Infopanelen aan startplaatsen

uitvoering 2018



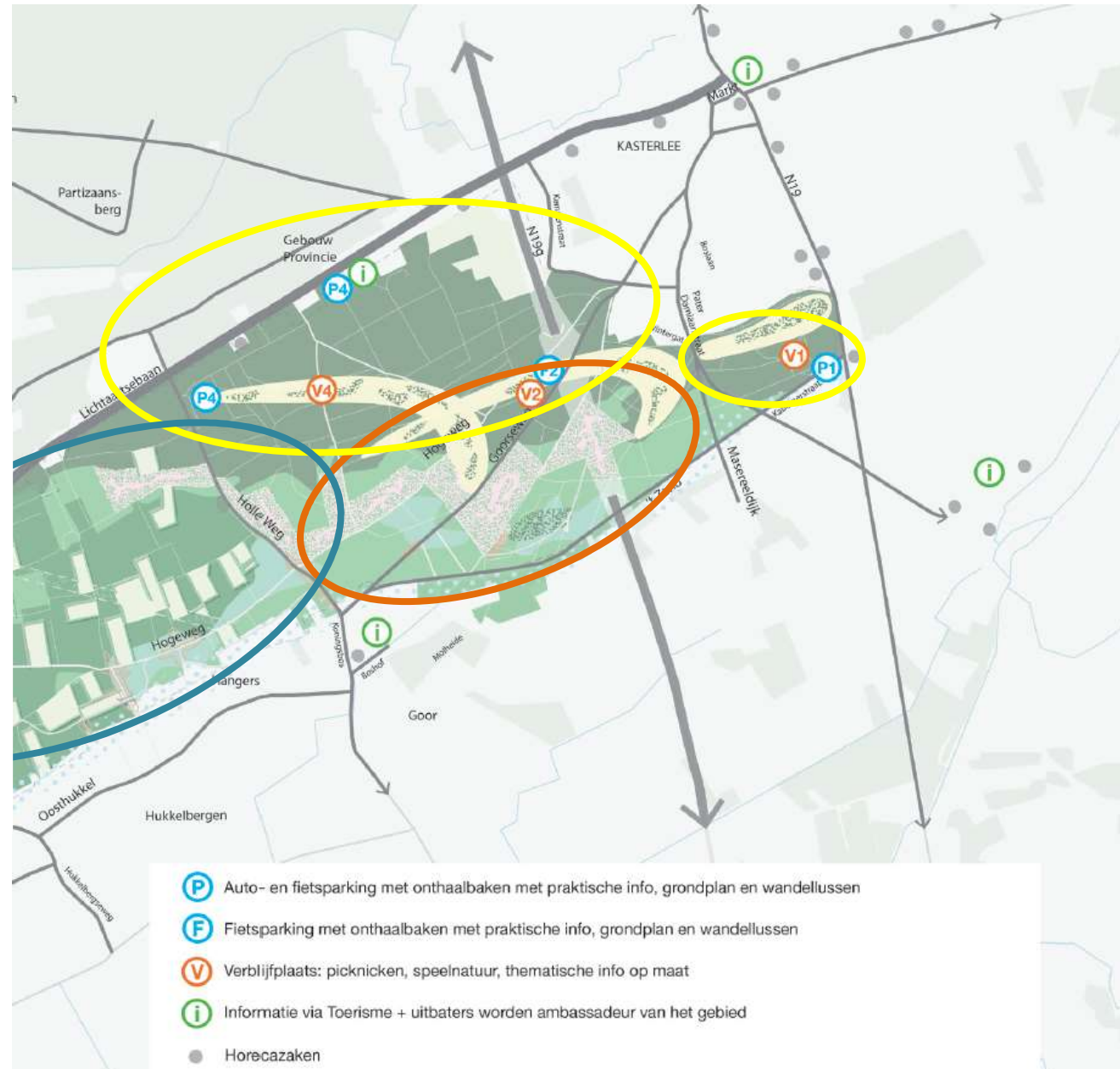
# ONTHAAL INFRASTRUCTUUR startplaatsen

**V1 Kabouterberg**  
doelgroep: kinderen 3 - 6  
jaar  
landschap: duingebied &  
luchtwortels  
sfeer: sprookjesachtig

**V2 Goorseweg**  
doelgroep: kinderen 6 -  
12 jaar  
landschap: duingebied &  
gemengd bos  
sfeer: mysterieus en  
avontuurlijk

**V4 Lichtaartsebaan**  
alle doelgroepen  
landschap: mozaïkbos &  
duingebied  
sfeer: verklarend

uitvoering 2018





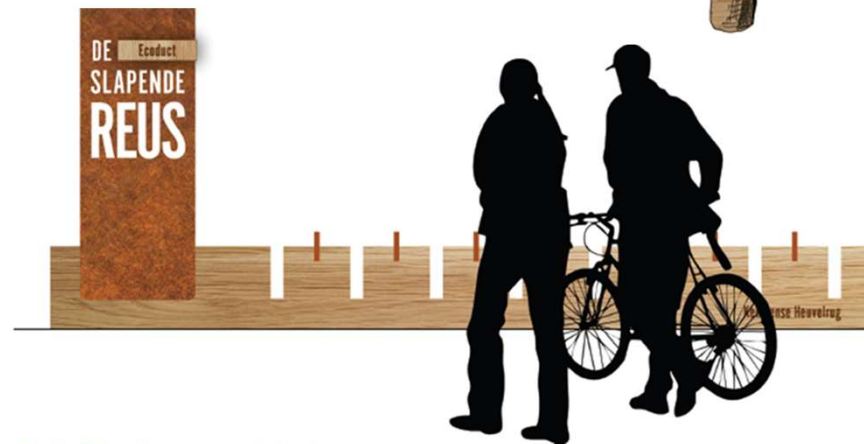
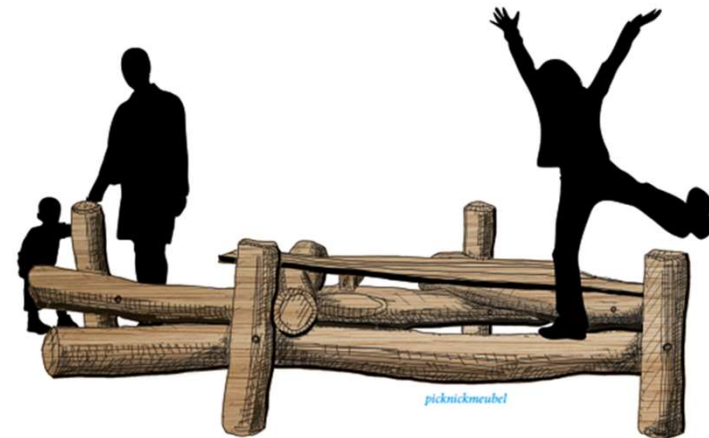
# ONTHAAL INFRASTRUCTUUR Startplaatsen Goorseweg

doelgroep: kinderen 6 -  
12 jaar  
landschap: duingebied &  
gemengd bos  
sfeer: mysterieus en  
avontuurlijk

-  
Lokaal historisch  
verhaal en  
mythologisch verhaal

P verdwijnt, wordt  
fietsparking

uitvoering 2018



*Klein onthaalbaken voor fietspoort, geïntegreerd in fietstrek*



ONTHAAL  
INFRASTRUCTUUR  
Startplaatsen  
Lichtaartsebaan

alle doelgroepen  
landschap: mozaïkbos &  
duingebied  
sfeer: verklarend

-

Algemeen historisch  
verhaal (geologie tot  
nu; de mens)



uitvoering 2018





# Toeristische producten

Wandeling omtrent  
figuur Trekjan

Doelgroep kinderen 6-12 jaar

Stappen in de mulle zandgrond  
kan lastig zijn. Maar stap  
goed door of Trekjan trekt je  
in het zand ...



*Trekjan speelt zich af in het duningebied van de Kempense Heuvelrug,  
waar het lastig stappen is in het zand*



uitvoering 2018

# Toeristische producten

Spel met uitdagingen  
met bosbewoners

Doelgroep kinderen 6-12 jaar

Spelers voeren opdrachten  
uit die gekenmerkt zijn aan  
fysieke eigenschappen van  
dieren



*Klimmen en afdalen zoals een boomklever*



*Boren in een boomstam zoals een grote bonte specht*



*Zo lang mogelijk blijven hangen zoals een vleermuis*

uitvoering 2018





# Toeristische producten

## Zoektocht naar de Slapende Reus

Doelgroep kinderen 6-12 jaar

Landkaart met instructies om de reus in het landschap te vinden

uitvoering 2018



klankinstallatie  
(Klankenbos Neerpelt)

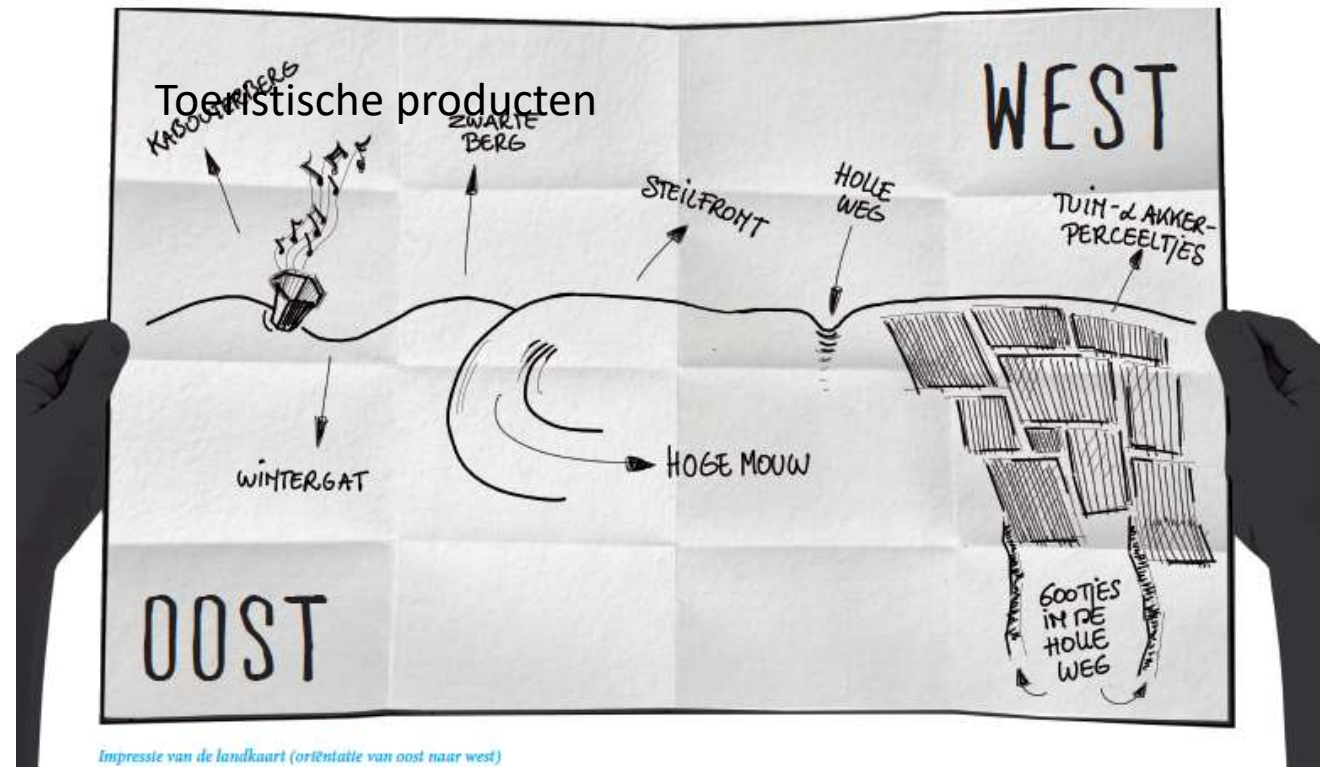
voorbeeld van een  
dierenkop zichtbaar  
in een reisformatte



artistieke integratie



photo opportunity



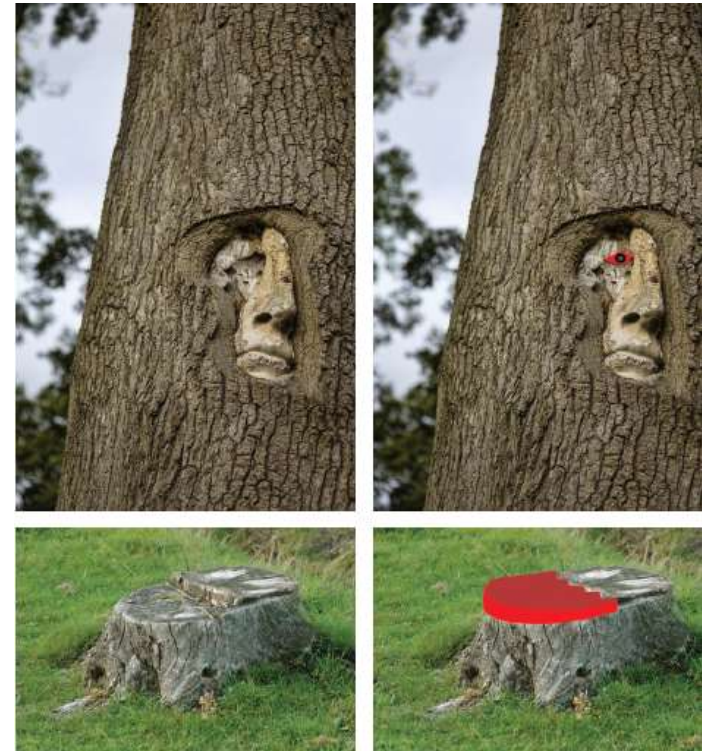
Impressie van de landkaart (oriëntatie van oost naar west)

# Toeristische producten

Inpassen van  
puzzelstukken in  
het landschap

Doelgroep: iedereen

(fysieke) puzzelstukken  
die een plekje moeten  
krijgen in het landschap



uitvoering 2018





# Toeristische producten

## Digitaal spel hoogteverschillen verzamelen

Doelgroep kinderen 6-12 jaar

Zoveel mogelijk hoogtemeters  
verzamelen door de hoogste  
en laagste plekken in het  
gebied op te zoeken

uitvoering 2018





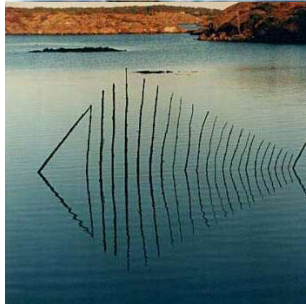
KIJKEN NAAR HET  
LANDSCHAP  
landart -  
artistieke  
integratie  
historische wegen

Oudste wegen in het  
gebied in de verf  
zetten met verrassende  
artistieke ingrepen.

De ingrepen vertrekken  
vanuit de natuur en  
versterken de impact  
ervan

Er ontstaat dialoog  
tussen de 'wilde'  
natuur en esthetische  
ingrepen van de mens.

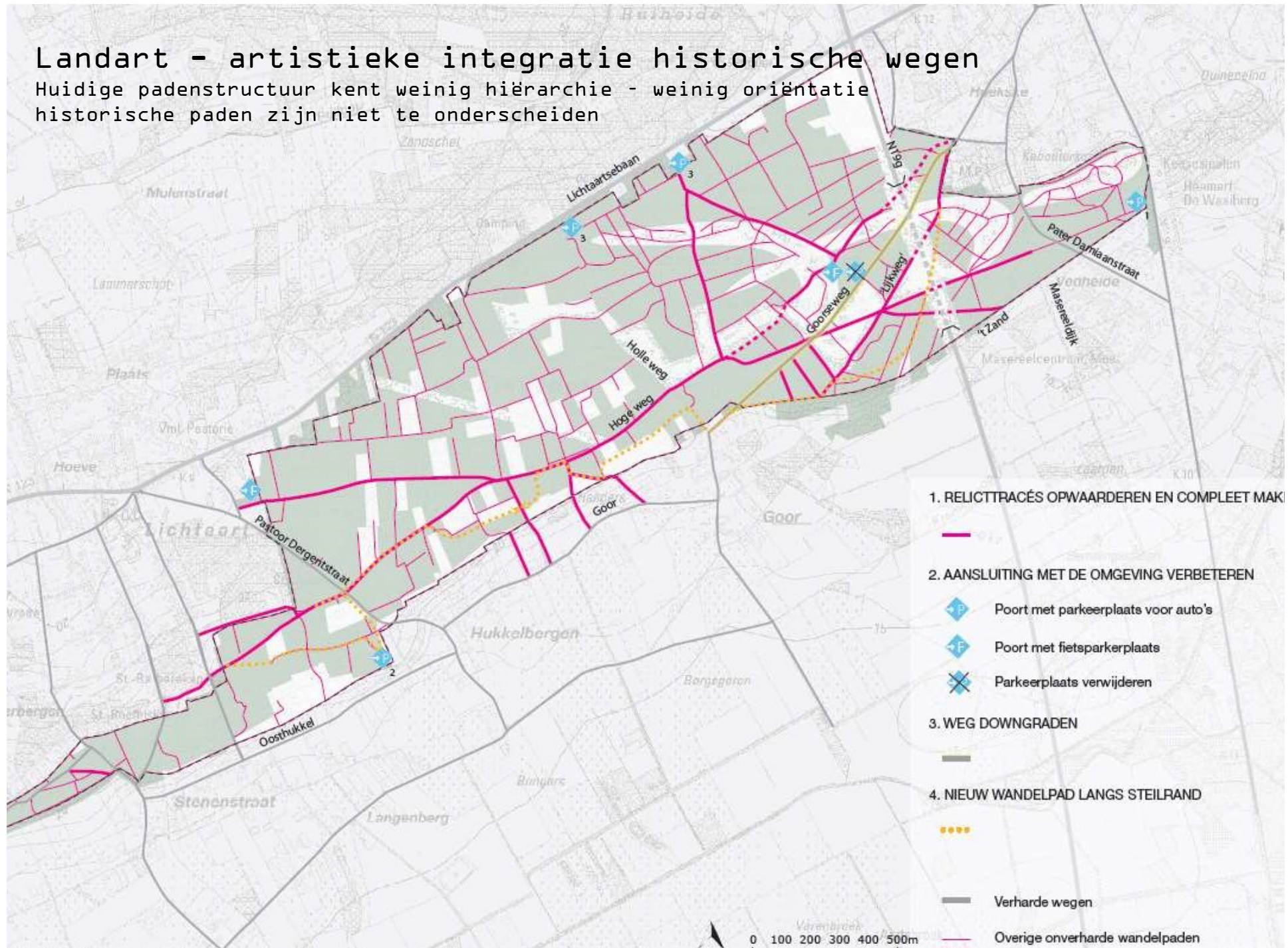
uitvoering 2018 - 2019





# Landart - artistieke integratie historische wegen

Huidige padenstructuur kent weinig hiërarchie - weinig oriëntatie  
historische paden zijn niet te onderscheiden





KIJKEN NAAR HET  
LANDSCHAP  
landart - vensters op  
het landschap

het landschappelijk en  
archeologisch erfgoed,  
vergezichten en bijzondere  
elementen in de verf zetten  
met verrassende artistieke  
ingrepen

Netevallei erfgoedbomen  
urnenveld duivelskuil  
holle wegen rode bodem  
ijzerzandsteen oude akker

uitvoering 2018 - 2019





KIJKEN NAAR HET  
LANDSCHAP  
periscoop met  
uitkijkplatform

Zicht op de  
paraboolduin vanop het  
hoogste punt in het  
gebied.  
Zicht over de  
boomtoppen heen: in de  
Netevallei, van kerk  
naar kerk, net zoals  
destijds

uitvoering 2018



*Impressie van het uitkijkplatform met periscoop op de Hoge Mijne*

plaatsing  
aan de rand van  
de open zandplek



*Indicatieve schets,  
in ontwerp*

ZITTEN IN HET  
LANDSCHAP  
bijzondere  
zitplaatsen



Markante boomplaats

Wortelbank

Vergezicht op Netevallei

*(indicatieve schetsen - in  
ontwerp)*



uitvoering 2017 - 2019





# ZORG VOOR HET LANDSCHAP recreatieweide

pal in het boscomplex  
liggen oude akkers  
verscholen  
Om dit akkerverleden te  
vertellen, wordt een akker  
hersteld, als open plek in  
het bosgebied

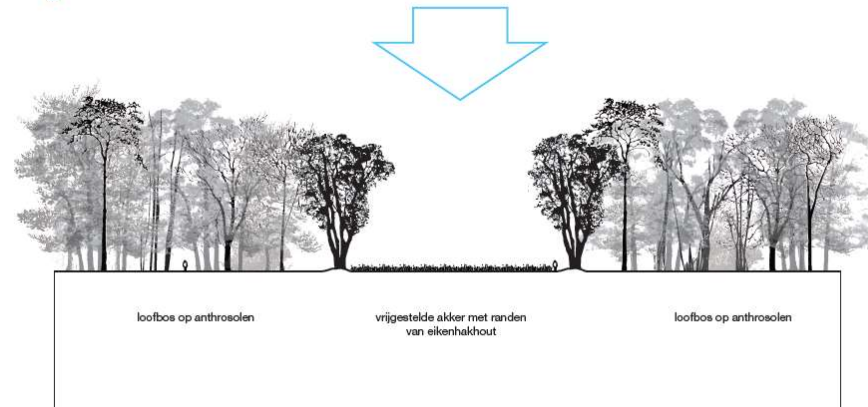
Inzaaien met  
bloemenmengsel, realiseren  
plukweide,  
vrijstellen en tonen van  
oude eikenrijen

*(informatie over  
akkerverleden wordt  
verwerkt in de bank)*

uitvoering 2018 - 2019



Huidige situatie: akkerranden in het bos



Toekomstige situatie: opengemaakte akkerranden met een graslandje



## ZORG VOOR HET LANDSCHAP holle wegen

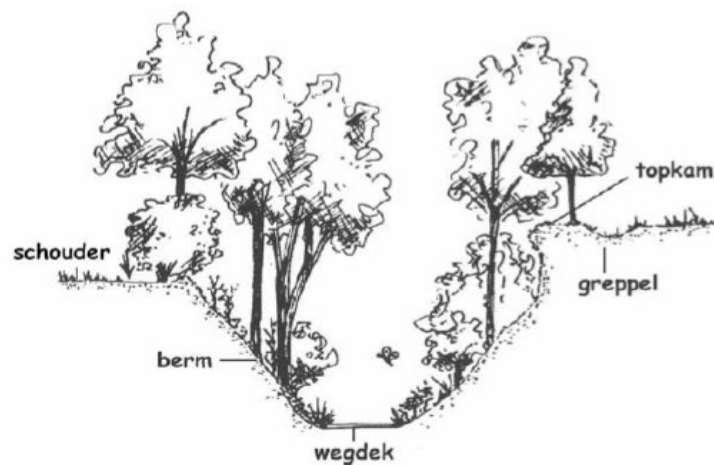
De mooiste en diepste holle Weg 'Hoge Weg' vormt een bijzonder afwisseling in het wandelaanbod.

De weg is echter niet toegankelijk en waterhoudend.

De holle weg zal middenin geknipt worden door het plaatsen van stapstenen.

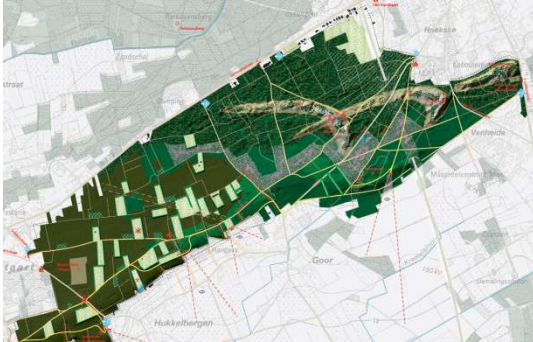
Zo krijgt de weg een extra belevingselement, blijft het jaarrond toegankelijk voor de wandelaars en het ongepaste crossverkeer wordt daardoor gemeden.

uitvoering 2018 - 2019





# ZORG VOOR HET LANDSCHAP landschapsinrichting



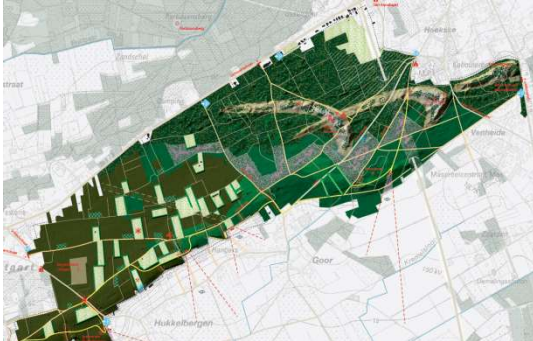
tonen van de duinen en markante  
landschapselementen en  
landschapstypes

vanop de top van de Hoge Mouw  
een zichtas vrijmaken op deze  
plek (periscoop en platform)





# ZORG VOOR HET LANDSCHAP landschapsinrichting

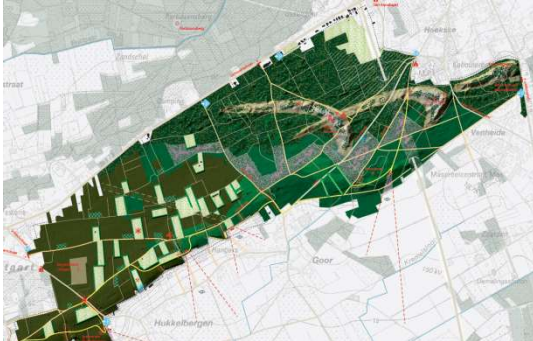


tonen van de duinen en  
markante dennen





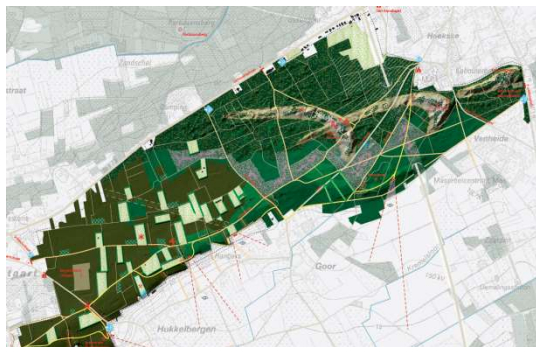
# ZORG VOOR HET LANDSCHAP landschapsinrichting



Vrijmaken van een  
zichtas op de vallei van  
de Kleine Nete



# ZORG VOOR HET LANDSCHAP landschapsinrichting



Landschapsintegratie,  
begeleidende aanplant  
van wildroosters en van  
de Goorseweg  
(downgraden en heraanleg  
in 2018 voorzien)



uitvoering 2017 -  
2019